

О ПРОЕКТЕ

Жилой комплекс «Адмирал» - наш новый эксклюзивный проект в городе Уссурийске. Это два шестнадцатизэтажных одноподъездных дома-близнеца класса «комфорт».

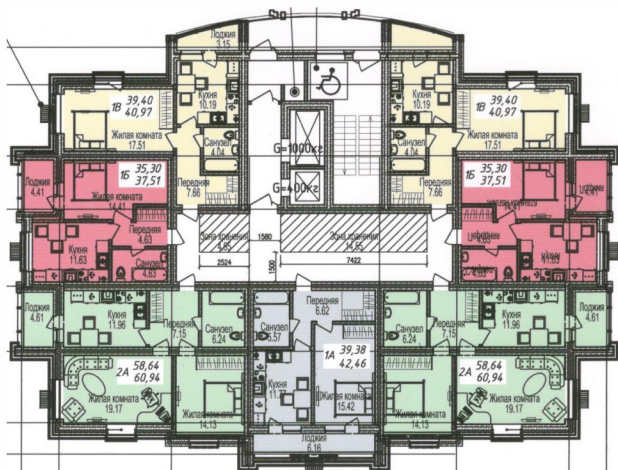
- ✓ удивительно красивый архитектурный облик
- ✓ современные и удобные планировки
- ✓ огороженная придомовая территория
- ✓ благоустроенные игровые зоны
- ✓ качественное строительство
- ✓ развитая инфраструктура
- ✓ удобная парковочная зона

Участок находится в динамично развивающемся спальном районе на пересечении улиц Агеева и Ленинградская, в пяти минутах от центра города. В шаговой доступности расположены остановки общественного транспорта, средняя школа №22, детский сад, парк культуры и отдыха ДОРА, городской стадион, торговые предприятия.

ЖК «Адмирал» идеально подойдет тем, кто любит неординарные решения, ценит удобство и комфорт. Он создает новое архитектурное пространство города. Можно много говорить, но один раз увидев ЖК Адмирал, Вы захотите здесь жить!

Срок сдачи:

1-й дом – IV квартал 2020 г., 2-й дом – IV квартал 2022 г.



КВАРТИРЫ И ПЛАНИРОВКА

212 квартир класса «комфорт»

- ✓ **однокомнатные** - 140 квартир (от 37 до 42 кв.м.);
- ✓ **двухкомнатные** - 64 квартиры (от 56 до 61 кв.м.);
- ✓ **трехкомнатные** - 8 квартир на верхних этажах (от 78 до 81 кв.м.).
- ✓ лифты высокой грузоподъемностью;
- ✓ установка системы видеонаблюдения;
- ✓ на первом этаже оборудована комната охраны или консьержа;
- ✓ на каждом этаже предусмотрены индивидуальные места для хранения инвентаря (велосипедов дет/колясок и т.д.).

Квартиры в ЖК «Адмирал» сдаются с предчистовой отделкой, оштукатуренными стенами, цементной стяжкой пола. В каждой квартире произведена разводка электрики и отопления с установкой био-керамических радиаторов. Установлены приборы учета тепла, воды и электроснабжения; теплый алюминиевый профиль на витражном остеклении лоджий; входные металлические двери и домофон. Высота потолка – 2,7 метра.

ТЕХНИЧЕСКИЕ ХАРАКТЕРИСТИКИ ОБЪЕКТА

Фундамент - свайный. Наружные стены – многослойная конструкция, состоящая из наружного облицовочного кирпича 120 мм, утеплителя 100 мм, монолитного сердечника 200 мм, полнотелого кирпича 120 мм с оштукатуренной поверхностью.

Окна – ПВХ профиль с 2-х камерным стеклопакетом. Витражи – алюминиевый профиль с 2-х камерным стеклопакетом.

Межквартирные перегородки – трехслойные из кирпича с двух сторон по 120 мм и монолитного сердечника 200 мм.

Кровля - плоская не эксплуатируемая.

Два лифта: пассажирский и грузопассажирский марки «КОНЕ».

Dr.Sel





УСЛОВИЯ ДОГОВОРА

Квартиры продаются исключительно по договорам долевого участия в строительстве согласно Федерального Закона от 30 декабря 2004 г. № 214-ФЗ.

Первый взнос составляет от 30 до 50 % от общей стоимости жилья. Оставшаяся сумма вносится ежемесячно равными частями до ввода дома в эксплуатацию.

Мы практикуем индивидуальный подход к каждому клиенту, поэтому по согласованию сторон, возможен другой порядок оплаты, учитывающий общие интересы.

При покупке квартиры вы можете воспользоваться ипотекой, военной ипотекой, рассрочкой и материнским капиталом.

Сотрудникам и пенсионерам МО и МВД и других силовых структур предоставляется скидка.

О КОМПАНИИ

На протяжении 10 лет инвестиционно - строительная компания «Ар.Сей» осуществляет свою деятельность на территории Уссурийска. Стремясь сделать наш город уютнее и комфортнее, «Ар.Сей» обеспечивает уссурийцев современным и качественным жильем.

Компанией были построены и своевременно сданы в эксплуатацию многоквартирные жилые дома в г. Уссурийске:

Агеева, 52 – жилой дом «Радуга» является визитной карточкой не только нашей компании, но и всего Уссурийска;

Раздольная, 79 – первый четырехэтажный паркинг на 100 автомашин, построенный в нашем городе;

Ленинградская, 21Д, 23Г, 23Д – группа жилых пятиэтажных домов. При реализации данного проекта нами впервые были разработаны и воплощены в жизнь витражные балконы, применен навесной вентилируемый фасад, который дал возможность цветового решения и дополнительного утепления домов;

Первомайская, 27 – девятиэтажный жилой дом с аналогичным цветным фасадом проекта по ул. Ленинградская;

Плеханова, 20 – пятиэтажный кирпичный дом премиум-класса.

Любимому городу - красивые дома!

Более подробно с нашими объектами можно ознакомиться на сайте компании www.arsey.org



г. Уссурийск, ул. Плеханова, 20
Телефон/факс: +7 (4234) 32-32-88
E-mail: ar.sey@mail.ru



Ар.Сей

**ИНВЕСТИЦИОННО-СТРОИТЕЛЬНАЯ
КОМПАНИЯ**